

电性能参数

标准测试条件下的电性能参数 (STC)

组件规格						
峰值功率	P_{max}	W	435	440	445	450
功率公差	ΔP_{max}	W	0/+5			
组件效率	η_m	%	20.01	20.24	20.47	20.70
峰值功率电压	V_{mpp}	V	40.75	40.95	41.15	41.35
峰值功率电流	I_{mpp}	A	10.68	10.75	10.82	10.89
开路电压	V_{oc}	V	49.30	49.50	49.70	49.90
短路电流	I_{sc}	A	11.26	11.33	11.40	11.47

STC: 辐照度1000W/m², 电池温度25°C, 大气质量AM1.5, 根据 EN 60904-3, 200W/m²时的平均相对效率衰减在3.3%, 根据EN 60904-1.

标称工作温度下的电性能参数 (NOCT)

峰值功率	P_{max}	W	322.2	326.0	329.7	333.4
峰值功率电压	V_{mpp}	V	37.7	37.9	38.1	38.3
峰值功率电流	I_{mpp}	A	8.54	8.60	8.66	8.71
开路电压	V_{oc}	V	46.0	46.2	46.3	46.5
短路电流	I_{sc}	A	9.12	9.17	9.23	9.29

NOCT: 在辐照度800W/m², 环境温度20°C, 风速1m/s的条件下, 组件在开路状态时的工作温度。

温度特性

标称工作温度	NOCT	°C	45±2
峰值功率 (P_{max}) 的温度系数	γ	%/°C	-0.37
开路电压 (V_{oc}) 的温度系数	β_{Voc}	%/°C	-0.29
短路电流 (I_{sc}) 的温度系数	α_{Isc}	%/°C	0.06

*不要在同一路汇流箱保险丝中并联两串或更多组件

运行条件

最大系统电压	1000V _{DC} /1500V _{DC}
最大保险丝额定值*	20A
工作温度	-40°C 至 85°C
正面最大静载荷 (雪载荷)	5400Pa
背面最大静载荷 (风载荷)	2400Pa
冰雹测试 (冰雹直径 / 撞击速度)	25mm / 23m/s

*不要在同一路汇流箱保险丝中并联两串或更多组件

结构材料

玻璃 (材料 / 厚度)	低铁钢化玻璃 / 3.2mm
电池 (数量 / 种类)	144 / 单晶
铝边框 (材料)	阳极氧化铝
接线盒 (防护等级)	≥ IP67
线缆 (长度 / 导体横截面积)	400(300)mm / 4mm ²

*由于持续的创新、研究和产品升级, 此产品规格书中的内容可以在不提前通知的情况下进行更改。这些内容可能会有轻微的偏差, 并且其内容是不被保证的。

*这些数据并不是针对对于单一的组件, 它们也不是销售的一部分, 它们只是用来进行不同型号的组件的对比。

一般特性

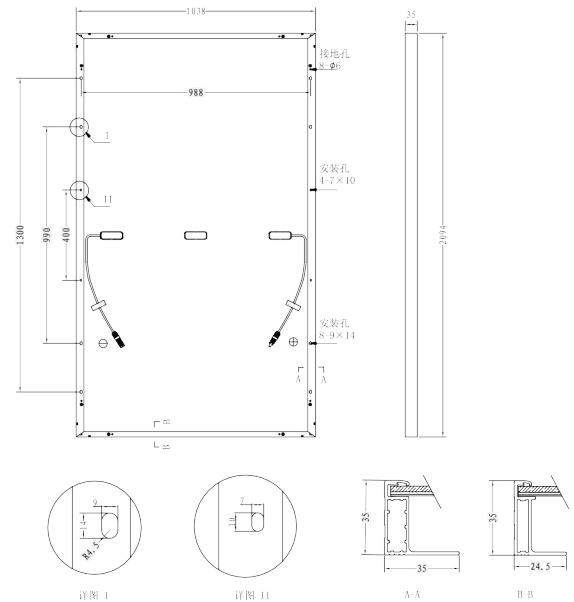
尺寸 (长 / 宽 / 高)	2094mm / 1038mm / 35mm
重量	23.5kg

包装说明

每托组件的数量	30
半挂牵引车运输	24
平板车 (17.5米) 运输*	32
包装箱尺寸 (长 / 宽 / 高)	2135mm / 1110mm / 1190mm
每托重量	745kg

*具体以物流公司计算为准, 仅供参考。

单位: mm



警告: 在操作、安装和运行英利组件前请先仔细阅读组件安装说明书。

资质与认证

IEC 61215, IEC 61730, CE, MCS, ISO 9001:2008, ISO 14001:2004, BS OHSAS 18001:2007, SA 8000

